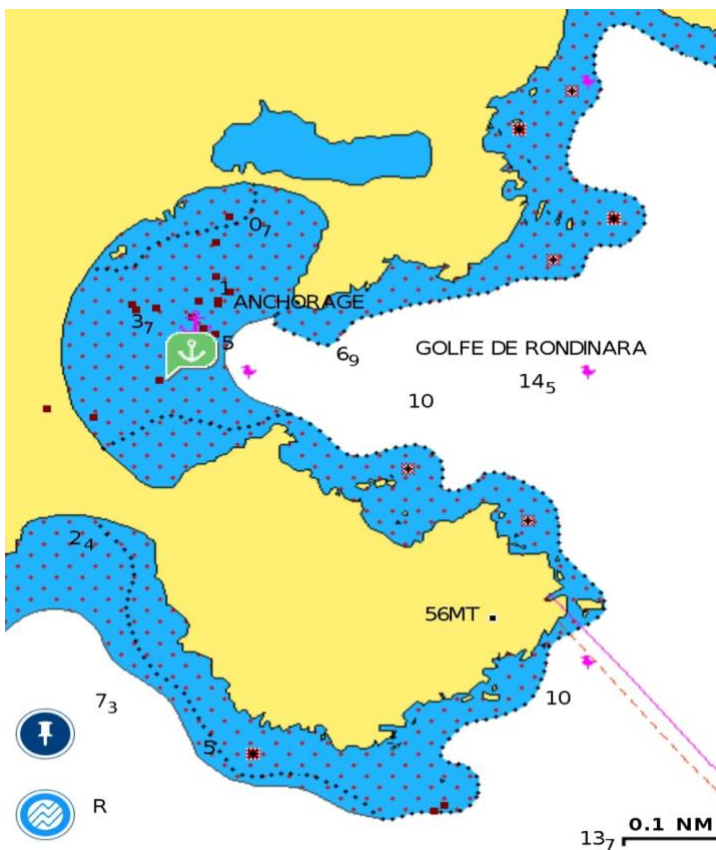




La Rondinara – Rondinara Bay



**La Rondinara** 41°28'24"N, 9 °15'46"E

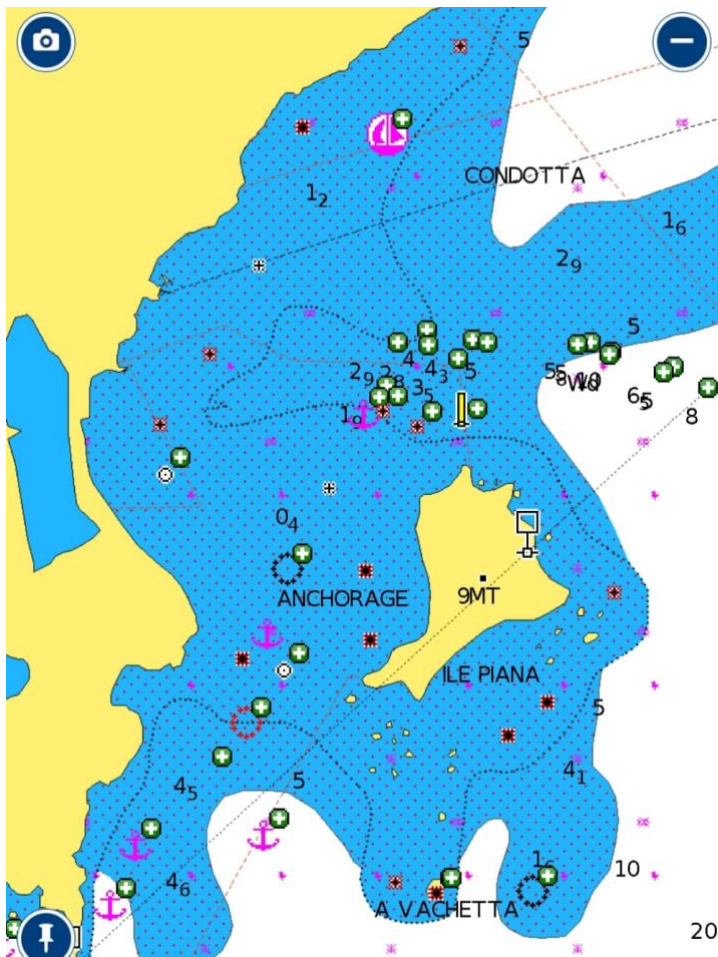
Nel sud della Corsica, tra Porto Vecchio e Bonifacio, a soli 20 km da quest'ultima, si trova la meravigliosa Baia della Rondinara, con le sue acque turchesi, rocce rosse e spiaggia di sabbia fine. È un paradiso per i subacquei, un luogo ideale per gli appassionati di vela e anche una spiaggia adatta ai bambini. È anche normale a volte trovare mucche innocue sulla spiaggia. La baia ha un parcheggio

In south Corsica, between Porto Vecchio and Bonifacio and just 20 km from the latter, there is the amazing Baia della Rondinara, with its turquoise waters, and red rock and fine sand beach. It is paradise for scuba-divers, an ideal place for sailing fans and also a beach suitable for children. It is also normal sometimes to find harmless cows on the beach. The bay has a car park.





Isola Piana Corsica – Flat Island Corse



**Isola Piana** 41°22'16.79"N – 9°13'44.13"E

Questa piccola isola, situata tra Punta Sperone, la punta meridionale della Corsica e l'Isola di Lavezzi. Il colore del mare è una combinazione infinita di tonalità di blu, dal blu intenso al turchese, all'acquamarina e poi al bianco nelle acque poco profonde. Lo stretto che divide l'isola dalla Corsica è lungo circa 150 metri ed è una "piscina naturale" che può essere attraversata. L'isola è famosa soprattutto per i suoi calanchi, una bizzarra formazione geologica che si trova a sud di Porto, nel comune di Piana. Le rocce di granito rosso si innalzano a circa 400 metri sul livello del mare, direttamente sulla costa dell'isola. Nel 1983, i calanchi furono resi patrimonio dell'UNESCO, insieme al vicino Golfo di Porto, Capo Girolata e la Riserva Naturale di Scandola.

This island is small, located between Punta Sperone, the southern tip of Corsica, and Isola di Lavezzi. The colour of the sea is an endless combination of blue hues, from deep blue to turquoise, to aquamarine and then white in the shallow waters. The strait dividing the island from Corsica is about 150 meters long and is a "natural swimming pool" that can be walked across. The island is mostly famous for its gullies, a bizarre geological formation that can be found south of Porto, in the municipality of Piana. The red granite rocks rise about 400 meters above sea level, directly on the island's coast. In 1983, the gullies were made a UNESCO heritage site, together with the nearby Golfo di Porto, Capo Girolata and the Scandola Nature Reserve.

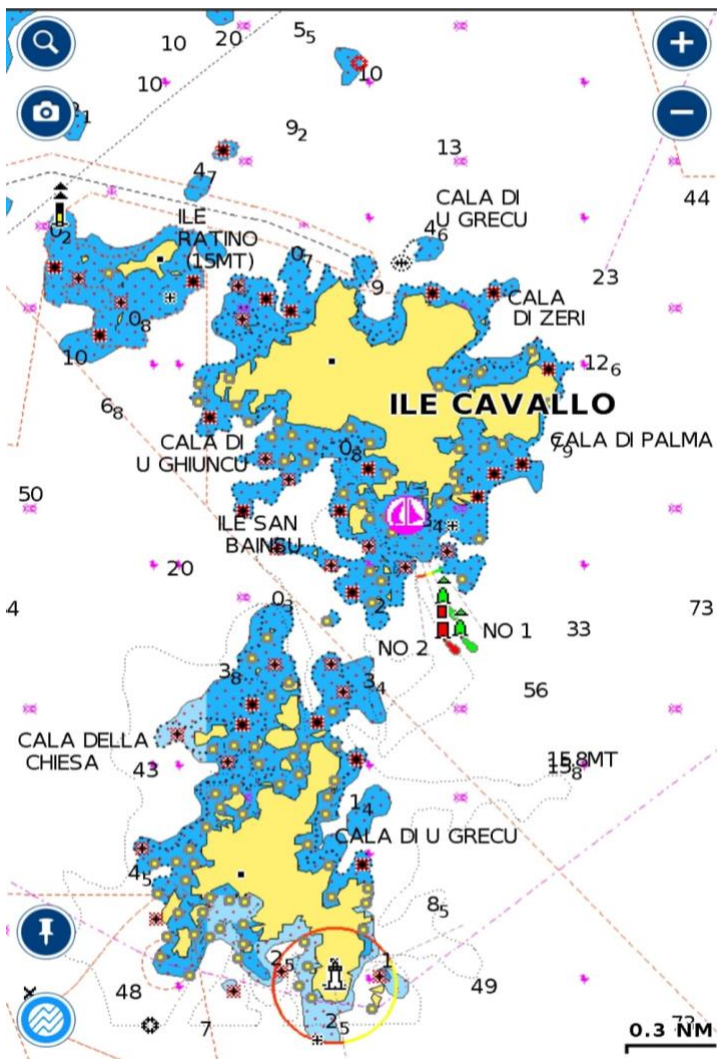




Isola di Lavezzi – Lavezzi Island



Isola di Cavallò – Cavallò Island



**Isole Lavezzi e Cavallo** 41°40'25"N, 9°15'20"E 41°22'05"N, 9°15'50"E

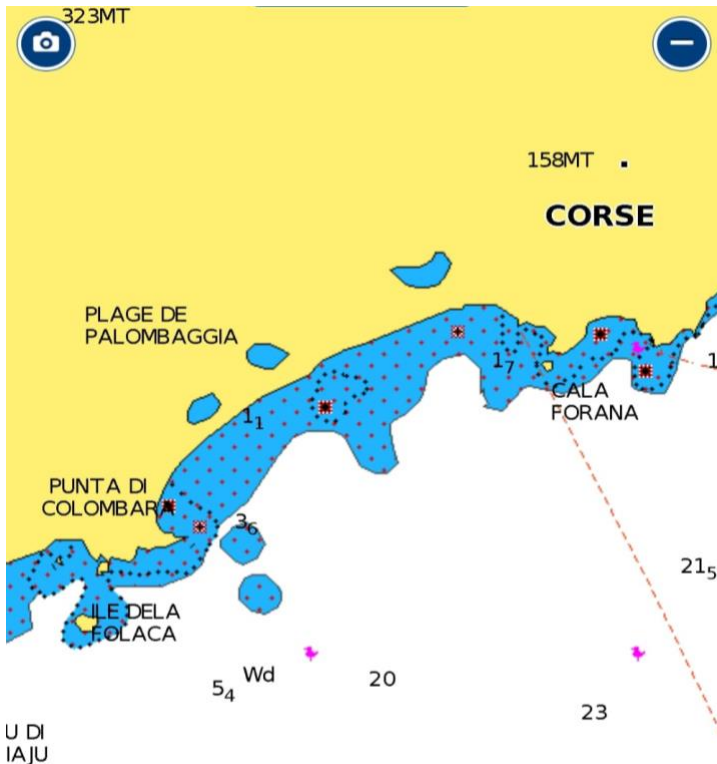
L' Isola di Lavezzi, patrimonio dell'UNESCO e Cavallo, entrambi in Corsica, offrono una varietà infinita di sculture di granito naturale, lavorate dall'azione erosiva delle onde e del vento nello Stretto di Bonifacio. Lavezzi è una riserva naturale ed è l'isola principale dell'omonimo arcipelago, situata immediatamente a sud di Isola di Cavallo, nel sud-est della Corsica. È un labirinto di granito di colore chiaro, con infinite e piccole baie. L'Isola di Cavallo, appena a nord di Lavezzi, è collegata a quest'ultima da un tratto di mare incontaminato e meraviglioso. È un paradiso naturale, tutto privato e rappresenta una delle destinazioni più esclusive del Mediterraneo. Le spiagge bianche nascoste tra le rocce si affacciano su un mare dove gli appassionati di immersioni e snorkeling possono facilmente imbattersi, pesce spada, delfini, cernie scure e branzini.

Isola di Lavezzi, a UNESCO heritage site, and Cavallo, both in Corsica, offer an endless variety of natural granite sculptures, worked by the erosive action of the waves and wind in the Strait of Bonifacio. Lavezzi is a nature reserve and the main island in the archipelago of the same name, located immediately south of Isola di Cavallo, in the southeast of Corsica. It is a labyrinth of light- coloured granite, with endless, tiny bays. Isola di Cavallo, just north of Lavezzi, is connected to the latter by a stretch of uncontaminated, wonderful sea. It is a natural paradise, all private, that is one of the most exclusive destinations in the Mediterranean. The white beaches, hidden between the rocks, look onto a sea where diving and snorkelling fans can easily come across, swordfish, dolphins, dusky groupers and sea bass.es too.





Spiegia della Palombaggia – Palombaggia Beach



**La Palombaggia** 41°32'42.64"N – 9°18'13.37"E  
La spiaggia si trova 10 km a sud di Porto Vecchio e 39 km a nord-est di Bonifacio, all'estremità meridionale della Corsica dove le montagne scendono nel mare. Questo angolo di paradiso ha rocce rosse, sabbia bianca e verdi pini marini ed è una delle spiagge più famose e attraenti di tutta l'isola. Ci sono piccole isole disabitate al largo della spiaggia, che compongono la riserva naturale delle isole Cercales. Un luogo che ospita soprattutto i cormorani. La spiaggia è molto popolare durante l'estate.

The beach is 10 km south of Porto Vecchio and 39 km northeast of Bonifacio, at the southern tip of Corsica where the mountains drop into the sea. This corner of heaven has red rocks, white sand and green maritime pine trees, and is one of the most famous and attractive beaches on the whole island. There are small, uninhabited islands off the beach, that make up the nature reserve of the Cercales islands. A place that is home to cormorants, most of all. The beach is very popular during the summer.